

**Zasady bezpieczeństwa
podczas wycieczek
i zielonych szkół**

- . Niedopuszczalne jest prowadzenie jakichkolwiek zajęć bez nadzoru upoważnionej do tego osoby.
- . Niedopuszczalne jest realizowanie wycieczek podczas burzy, śnieżycy i gołoledzi.
- . Opiekun wycieczki sprawdza stan liczbowy jej uczestników przed wyruszeniem z każdego miejsca pobytu, w czasie zwiedzania, przejazdu oraz po przybyciu do punktu docelowego.

- . Jeden kierowca może prowadzić pojazd przez maksymalnie 9 godzin na dobę, z przerwami na odpoczynek. Czas ten może zostać przedłużony, do nie więcej niż 10 godzin, nie częściej niż dwa razy w tygodniu.



- . Podczas wycieczki nad wodę, uczestnicy muszą zostać dodatkowo zapoznani z regulaminem kąpieliska. Uczestnicy wycieczki lub imprezy mogą pływać lub kąpać się, tylko w obrębie wydzielonego kąpieliska i pływalni.
- . Jeśli podczas wycieczki przewidziana jest nauka pływania, to może się ona odbywać tylko w miejscach specjalnie do tego celu wyznaczonych i przystosowanych.



- . Uczący się pływać muszą mieć stały nadzór ratownika lub ratowników oraz ustawiczny nadzór opiekuna ze strony szkoły.

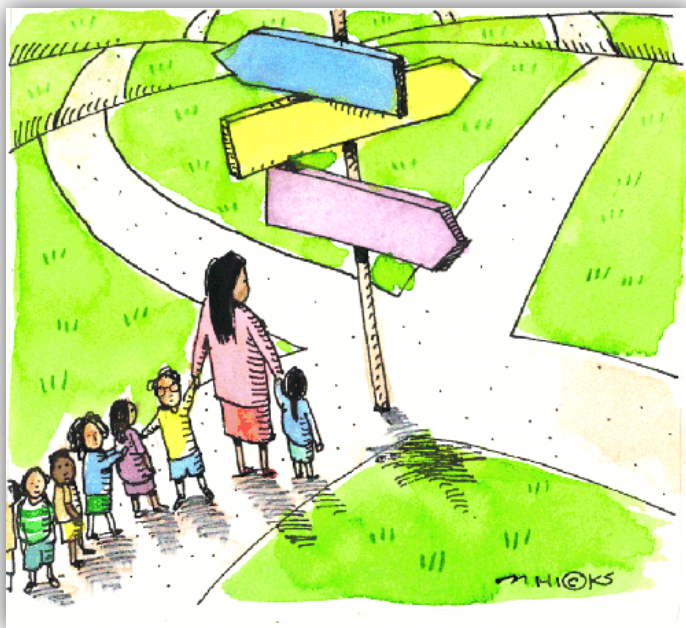
- . Grupy korzystające ze zbiorników wodnych powinny mieć zapewniony stały nadzór ratownika a na jedną osobę prowadzącą zajęcia nie może przypadać więcej niż 15 uczestników.
- . Jeżeli w czasie wycieczki lub imprezy zaplanowano korzystanie ze sprzętu pływającego np. kajaki i łodzie należy je wyposażać w sprzęt ratunkowy.
- . Niedopuszczalne jest używanie łodzi i kajaków podczas silnych wiatrów.

- . W czasie wycieczek pieszych kolumna pieszych może poruszać się tylko prawą stroną jezdni chyba, że uczestnicy mają mniej niż 10 lat to wówczas poruszają się chodnikiem. W przypadku, gdy jest to niemożliwe, używają pobocza a jeśli nie ma takiej możliwości to poruszają się jezdnią - lewą stroną drogi.
- . Uczestnicy wycieczki w wieku do 10 lat idący w kolumnie, mogą poruszać się tylko dwójkami, pod opieką co najmniej jednej pełnoletniej osoby.

Powyżej tego wieku liczba osób idących w kolumnie obok siebie nie może być większa niż 4.

- . Podczas wycieczki nie można podawać uczniowi żadnych lekarstw bez zgody rodziców. Można stosować jedynie środki opatrunkowe.
- . Kierownik wycieczki ustala jedno miejsce wyjazdu i przyjazdu dzieci z wycieczki. Rodzice mają obowiązek doprowadzić i odebrać dzieci z miejsca zbiórki. Nie wolno wysadzać dzieci po drodze przejazdu autokaru.

- W czasie wycieczki dzieci nie mogą pozostawać bez nadzoru opiekunów. Nie powinno być tzw. czasu wolnego.



*Opracowanie:
Koordynator do spraw bezpieczeństwa Agnieszka Oleszek*